

### Zorgvraag



**Klantenratio**  
ZK: 18 per 10.000 inwoners

**18**



**Groei relatief**  
ZK: 7,9% t.o.v. 2023

**3,9%**

### Toegankelijk



**Locaties per klant**  
ZK: 29 per 1000 klanten

**27**

### Betaalbaarheid



**Kosten per klant**  
ZK: €83.326 in 2023

**€ 84.330**

### Leeftijd



**Gemiddeld klanten**  
ZK: 55 in 2024

**59**

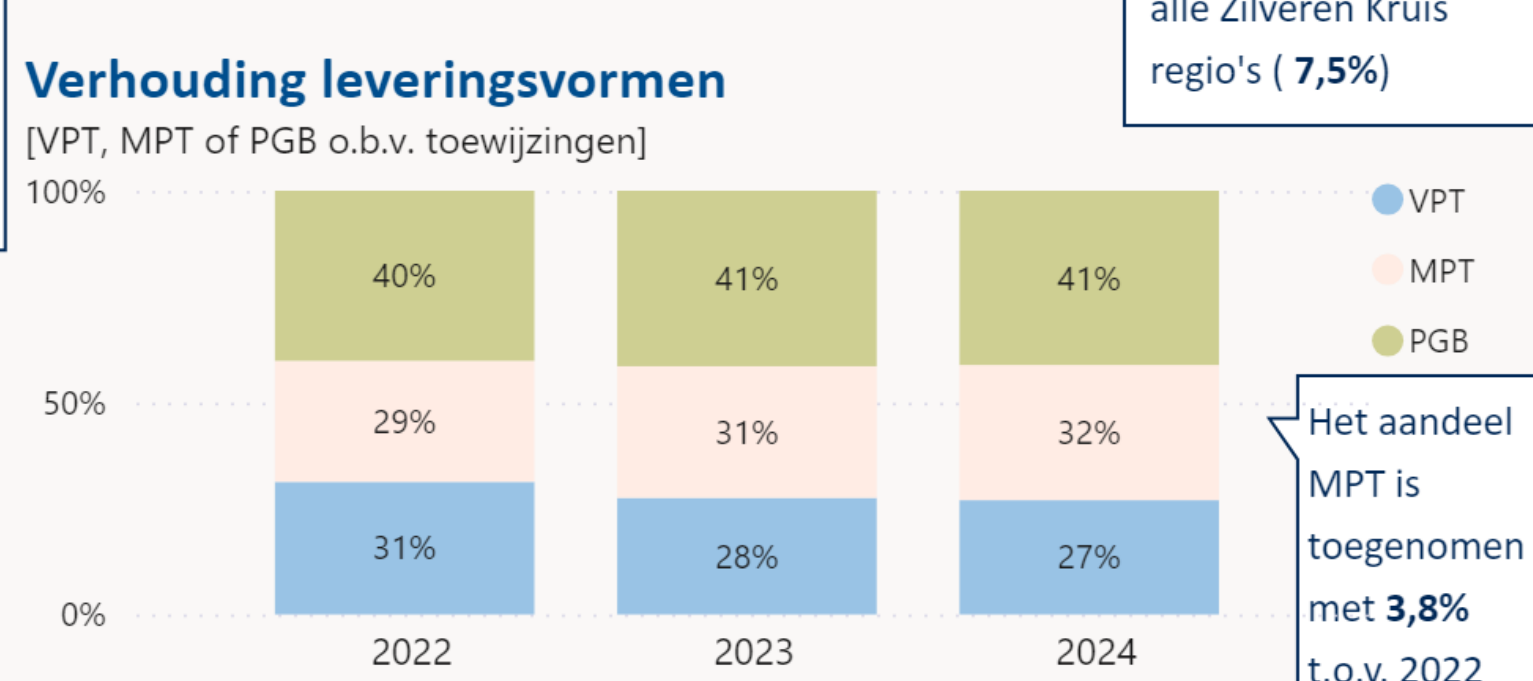
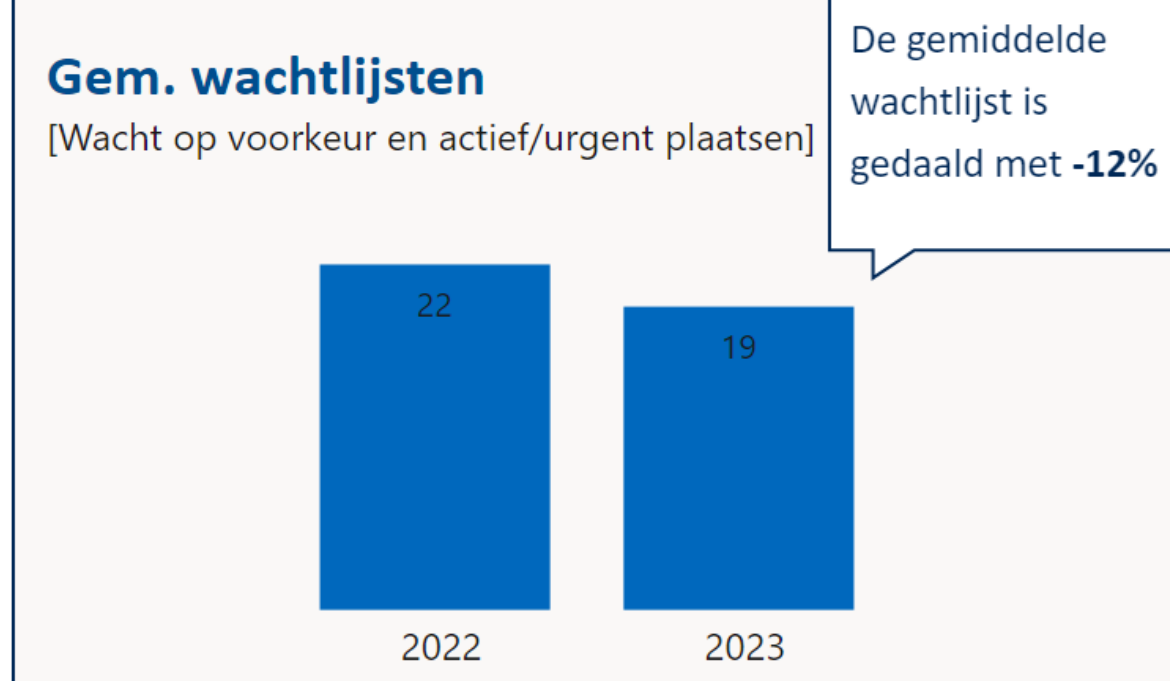
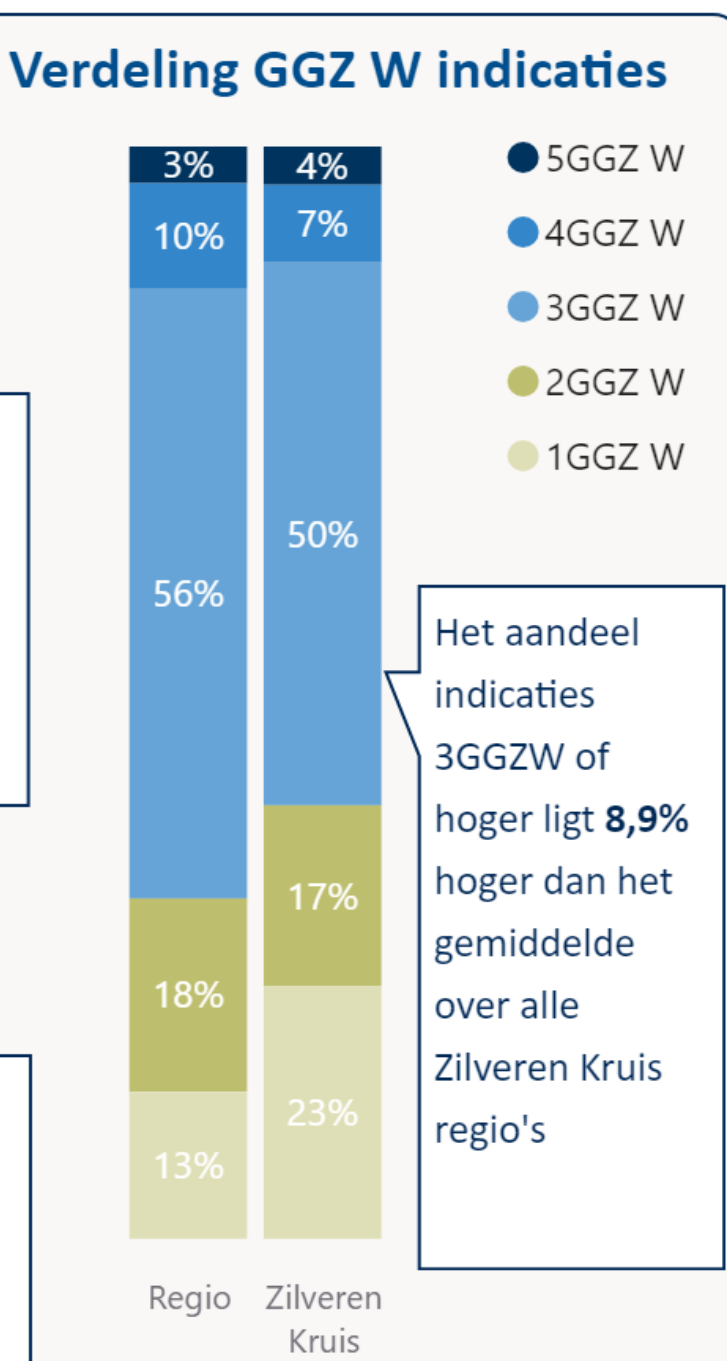
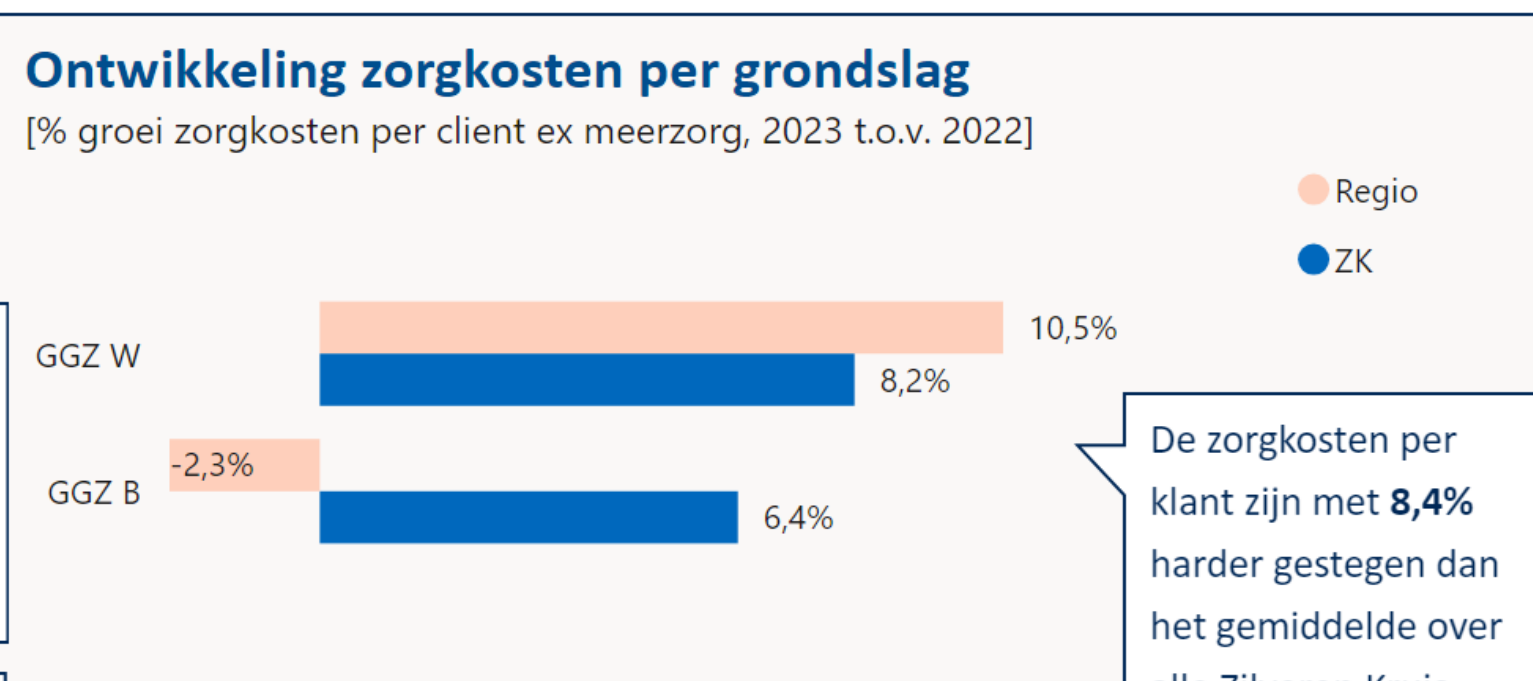
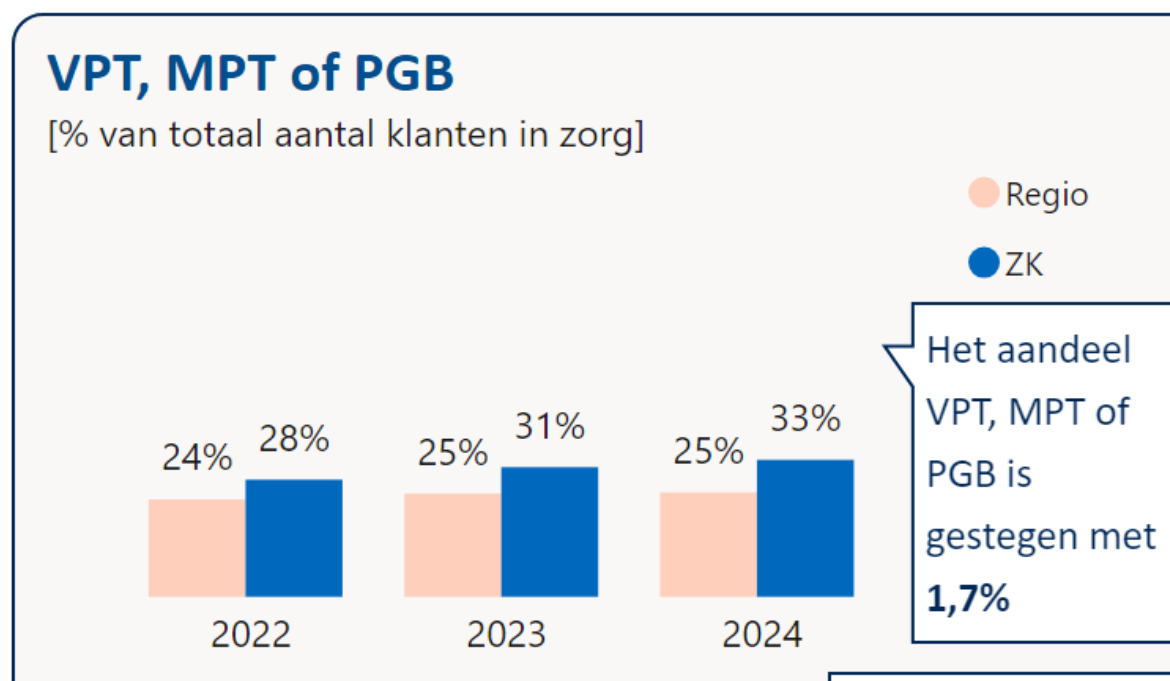
**Stand op 1 jan 2024:**

**GGZ-geïndiceerden**  
**1.755**

**Intramuraal**  
**1.223**

**VPT, MPT of PGB**  
**424**

**Zonder zorg**  
**109**



**Totale kosten 2023**  
**103,8M**



## Wat valt op in deze regio?

### Aanbieders

- Amsterdam heeft in de Wlz negen GGZ aanbieders die zorg in natura bieden.. Samen bieden zij een breed aanbod van woonvormen en specialismen voor de Wlz GGZ.
- Vergeleken met andere Zilveren Kruis regio's zijn er weinig gecontracteerde kleine zorgaanbieders.

### Ontwikkeling in ZZP's

- De relatieve groei van de Wlz ligt in de regio Amsterdam iets lager dan Zilveren Kruis landelijk, namelijk 3,9% versus 7,9%.
- Het aandeel zorg in de eigen omgeving (MPT, VPT & PGB) ligt in de regio iets lager dan Zilveren Kruis landelijk, 25% vs. 33%.
- Het percentage W1 en W2 indicaties ligt in Amsterdam lager dan Zilveren Kruis landelijk, 31% vs. 40%.

## Ontwikkelingen WLZ GGZ

### Inkoopdoelen 2024-2026

We hebben een nieuw inkoopbeleid gepubliceerd voor 2024 – 2026. Hiermee bouwen we samen voort op een toekomstbestendig GGZ aan de hand van 3 doelen:

- Het organiseren van complexe zorg
- Het bevorderen van herstelgericht werken
- Inzet van bewezen effectieve innovaties

### Passende zorg

Samen met de gemeenten en de zorgaanbieders zetten we ons in om de instroom naar de Wlz te verlagen. Er zijn in 2023 per regio plannen gemaakt.

We zien dat de plannen die zijn gemaakt vanuit IZA omgezet worden in acties naar passende zorg voor GGZ cliënten. Ook de doelen vanuit de WOZO en GALA, dringen door in onze ambities binnen de GGZ.

### Kwaliteitskader langdurige GGZ

Het kwaliteitskader wordt naar verwachting 1 juli 2024 van kracht.

## Focus in 2024

### Regiokaart-complex, beschikbaarheid complexe zorg

Door schaarste van mensen en middelen leggen we in ons inkoopbeleid een focus op de beschikbaarheid van complexe zorg. Om deze voor de toekomst te verbeteren en te waarborgen brengen we gezamenlijk de complexe zorg in beeld door middel van een regiokaart complex. Dit leidt tot een verbeterplan tussen aanbod en vraag eind 2024.

### Uitvoering regioaanpak verminderen instroom

De in 2023 door de gemeente zorgkantoor en zorgaanbieders opgestelde plannen van aanpak, worden in 2024 met elkaar uitgevoerd. De focus ligt in regio Amsterdam op:

- Verkennen hoe samenwerking Wmo en Wlz effectiever kan worden ingericht;
- Vormgeven van uitgangspunt geen Wlz indicatie voor jongvolwassene (nee, tenzij);
- Vormgeven van uitgangspunt dat nieuwe W1 indicaties niet meer intramuraal worden uitgevoerd (, tenzij);
- Verkennen thema's belangrijk voor cliënten.

# Regioplan 2024/2025 GGZ

Amsterdam

## Regionale afstemming

### Structurele afstemming

In de regio Amsterdam vindt structureel een aantal keer per jaar het netwerkoverleg Wlz GGZ plaats. Het betreft een overleg van het Zorgkantoor met de gecontracteerde Wlz GGZ zorgaanbieders in de regio. Op thema sluit ook de gemeente aan. Het overleg staat onder voorzitterschap van een zorgaanbieder. Zorgaanbieders en zorgkantoor bepalen samen de agenda.

### Afstemming regioaanpak

Voor het opstellen en uitvoeren van de regioaanpak verminderen instroom is een projectgroep ingericht. De verschillende actielijnen worden getrokken door 1 van de aanbieders. Daarnaast nemen de gemeente en het zorgkantoor deel. Het netwerkoverleg fungeert als stuurgroep.

### Netwerkbijeenkomst

In 2023 heeft over de regio's Amsterdam, Zaanstreek/Waterland en Kennemerland heen een netwerkbijeenkomst plaatsgevonden. In de bijeenkomst stond de arbeidsmarktproblematiek centraal. Innovatieve werkwijzen zijn tijdens de bijeenkomst met elkaar gedeeld.

## Projecten in de regio uitgelicht

### Proeftuin Geuzenhoek – Cordaan

Op locatie de Geuzenhoek wonen ongeveer 50 cliënten. Het project richt zich op het bieden van goede zorg op het snijvlak psychiatrie en (licht) verstandelijke beperking. Door inzichten vanuit de gehandicaptensector te combineren met inzichten vanuit de psychiatrie, hopen we meer stil te staan bij de menselijke behoeftes, stress te verminderen en daarmee de kwaliteit van leven te verbeteren. Als gevolg van deze aanpak, leidend tot integratieve beeldvorming, sluiten behandeling en begeleiding beter op elkaar aan.

### De Thuiskomst – HVO Querido - Arkin

In 2023 is HVO Querido, in samenwerking met Arkin, gestart met De Thuiskomst. Een kleinschalige woonvoorziening voor 10 cliënten die eerder langdurig in een kliniek verbleven en voor wie een passende uitstroomvoorziening ontbrak. Op clientniveau zijn de resultaten positief. We zien duidelijke verbetering in de kwaliteit van leven en gezondheid; moeilijk verstaanbaar gedrag is afgenomen en de bewoners zijn veel actiever dan ze daarvoor waren. Uitkomsten van de evaluatie worden in de 2e helft van 2024 verwacht.

## Jongvolwassenen in beeld – perMens

De groep jongvolwassenen WLZ-GGZ wordt, vanwege een gebrek aan passende plekken, in de regel geplaatst tussen cliënten die veel ouder zijn. In 2024 is gestart met het aanbieden van specifieke begeleiding aan jongvolwassenen (18-27 jaar) met een WLZ GGZ-Wonen zorgprofiel. Voor deze groep wordt passende ondersteuning ontwikkeld en aangeboden vanaf een woonlocatie waar leeftijdsgenoten wonen.

### Projecten die in 2024 starten

- Monitoring WLz-jongvolwassenen (pervoerder perMens)
- Capaciteitsmanagement (pervoerder HVO-Querido)
- Expertise ontwikkeling somatiek (pervoerder perMens)



# Regioplan 2024/2025 GGZ

## Amsterdam - leeswijzer

Regioanalyses



### Klantenratio en groei relatief

**Bron** – Inwoners 2021-2023 CBS, indicaties WLZ Zilveren Kruis

**Peildatum** – 1 januari 2024

**Toelichting** – De klantenratio betreft het aantal klanten met een indicatie voor een GGZ-zorgprofiel per 10.000 inwoners gemeten op 1 januari. Groei relatief is de groei van de klantenratio t.o.v. 2023. ZK geeft het gemiddelde over alle Zilveren Kruis regio's weer.

**Regioanalyse** – pagina 1, 2

### Locaties per klant

**Bron** – Toewijzingen WLZ Zilveren Kruis

**Peildatum** – 1 januari 2024

**Toelichting** – De klantenratio betreft het aantal intramurale/ geclusterde VPT locaties in regio per 1.000 klanten. Een locatie wordt gekenmerkt als locatie indien 5 of meer klanten op hetzelfde postcode 6 nummer woonachtig zijn. ZK geeft het gemiddelde over alle Zilveren Kruis regio's weer.

**Regioanalyse** – pagina 1

### Kosten per klant

**Bron** – Declaraties WLZ Zilveren Kruis

**Peildatum** – 1-1-2023 t/m 31-12-2023

**Toelichting** – Gemiddelde zorgkosten inclusief kosten voor meerzorg per klant per jaar. Alleen klanten waarvoor in het betreffende jaar zorg gedeclareerd is worden meegerekend. ZK geeft het gemiddelde over alle Zilveren Kruis regio's weer.

**Regioanalyse** – pagina 1, 6

### Gemiddelde leeftijd klanten

**Bron** – Indicaties WLZ Zilveren Kruis

**Peildatum** – 1-1-2024

**Toelichting** – Gemiddelde leeftijd van klanten op 1 januari 2024. ZK geeft de gemiddelde leeftijd in alle Zilveren Kruis regio's weer.

**Regioanalyse** – pagina 1, 3

### VPT, MPT of PGB

**Bron** – Toewijzingen WLZ Zilveren Kruis

**Peildatum** – 1-1-2022 t/m 1-5-2024

**Toelichting** – Aandeel klanten dat in het betreffende jaar zorg geleverd kreeg vanuit een VPT, MPT of PGB toewijzing. Het groeipercentage toont de groei van het aandeel VPT, MPT of PGB t.o.v. 2024. De kolom ZK geeft het resultaat over alle Zilveren Kruis regio's weer.

**Regioanalyse** – pagina 1, 5

### Ontwikkeling zorgkosten per grondslag

**Bron** – Declaratiegegevens Zilveren Kruis

**Peildatum** – 1-1-2022 t/m 31-12-2023

**Toelichting** – De groei van de zorgkosten per klant exclusief meerzorg t.o.v. 2022 uitgesplitst over de GGZ W en GGZ B grondslagen. De kolom ZK geeft het resultaat over alle Zilveren Kruis regio's weer.

**Regioanalyse** – pagina 1, 6

### Verdeling GGZ W indicaties

**Bron** – Indicaties WLZ Zilveren Kruis

**Peildatum** – 1-1-2024 t/m 1-5-2024

**Toelichting** – Verdeling GGZ W van indicaties over het gehele jaar, tevens indicaties die (nog) geen zorg geleverd krijgen worden meegeteld. De kolom Zilveren Kruis geeft het resultaat over alle Zilveren Kruis regio's weer.

**Regioanalyse** – pagina 1, 4

### Gem. wachtlijsten

**Bron** – Monitor wachttijden

**Peildatum** – 1-1-2022 t/m 1-5-2024

**Toelichting** – De wachtlijsten worden gemeten op iedere eerste van de maand en betreft klant met wachtstatus wacht op voorkeur, actief plaatsen en urgent plaatsen. Vervolgens wordt voor ieder jaar het gemiddelde over alle 12 maanden berekend.

**Regioanalyse** – pagina 1, 7

### Verhouding leveringsvormen

**Bron** – Toewijzingen WLZ Zilveren Kruis

**Peildatum** – 1-1-2022 t/m 1-5-2024

**Toelichting** – Verhouding tussen VPT, MPT of PGB klanten van alle GGZ-klanten dat in het betreffende jaar zorg geleverd kreeg vanuit een VPT, MPT of PGB toewijzing. Indien een klant in een jaar vanuit meerdere leveringsvormen zorg heeft ontvangen dan wordt hij/zij dubbel meegeteld.

**Regioanalyse** – pagina 1, 5